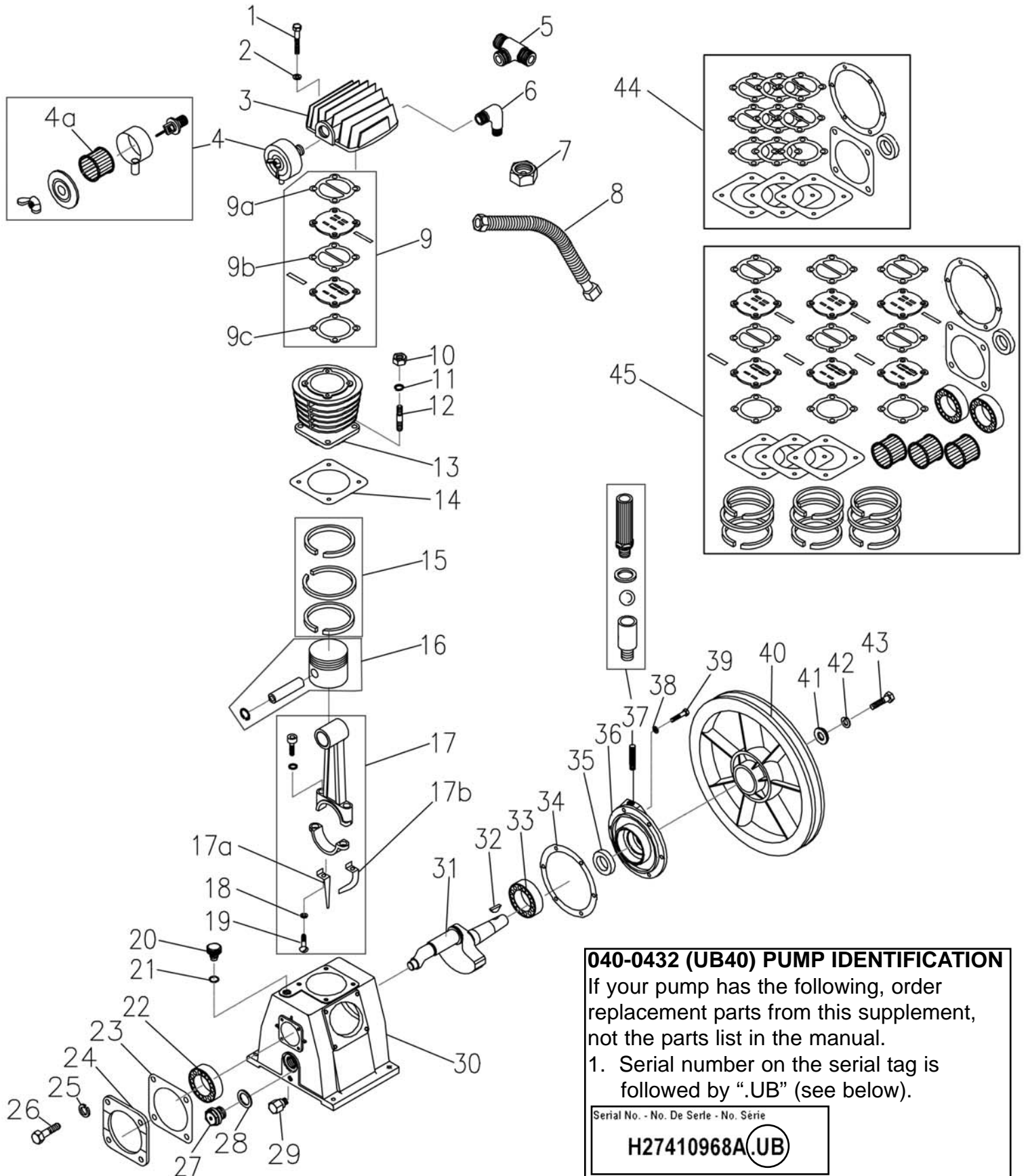


Supplement for manuals 200-2675, 200-2749, 200-2777, 200-2803,
200-2811 and 200-2814 (see the note below for pump identification)



040-0432 (UB40) PUMP IDENTIFICATION

If your pump has the following, order replacement parts from this supplement, not the parts list in the manual.




1. Serial number on the serial tag is followed by ".UB" (see below).

Serial No. - No. De Serie - No. Serie
H27410968A(UB)

2. The oil fill plug (item 20) is orange.

PARTS LIST / LISTE DE PIÈCES / LISTA DE LAS PIEZAS

040-0432 (UB40) Pump Assy -- Ensemble du pompe -- Conjunto de bomba

Item Art	Part No N° / P	Qty Qté	 English	 French	 Spanish
Art	Núm / P	Cant	Description	Description	Descripción
1	N/A	12	Screw	Vis	Tornillo
2	N/A	12	Washer.....	Rondelle.....	Arandela
3	042-0131	3	Head	Tête	Cabezal
4	019-0239	3	Filter canister assembly..... <i>(includes item 4a)</i>	Filtre <i>(includ le élément 4a)</i>	Filtro <i>(incluye los articulo 4a)</i>
4a	019-0240	3	Element, filter replacement.....	Élément	Elemento
5	069-0033	2	Tee fitting	Pièce en t.....	Te
6	064-0116	1	Elbow	Coude.....	Codo
7	058-0181	1	Compression nut	Écrou de compression	Tuerca de compression
8	145-0635	2	Finned tube	Tube	Tubo
9	043-0222	3	Valve plate assembly.....	Ensemble de la plaque de soupape...	Conjunto de placa de válvula
9a	046-0329	3	Gasket, head to valve plate.....	Joint.....	Empaquetadura
9b	046-0330	3	Gasket, valve plate center.....	Joint.....	Empaquetadura
9c	046-0331	3	Gasket, valve plate to cylinder	Joint.....	Empaquetadura
10	N/A	12	Nut	Écrou.....	Tuerca
11	N/A	12	Lockwasher.....	Rondelle	Arandela
12	N/A	12	Stud	Goujon.....	Perno prosionero
13	050-0071	3	Cylinder.....	Cylindre.....	Cilindro
14	046-0288	3	Gasket, cylinder to crankcase	Joint.....	Empaquetadura
15	054-0241	3	Ring Set.....	Jeu d'anneaux.....	Juego de anillos
16	048-0117	3	Piston assembly	Ensemble du piston	Conjunto de pistón
17	047-0094	1	Rod (middle).....	Tige	Varilla
or	047-0095	2	Rod (outer)	Tige	Varilla
17a	056-0068	1	Oil dipper, straight.....	Dipper d'huile	Cucharón del aceite
17b	056-0069	2	Oil dipper, bend	Dipper d'huile	Cucharón del aceite
18	N/A	3	Washer.....	Rondelle	Arandela
19	N/A	3	Screw.....	Vis	Tornillo
20	056-0092	1	Oil fill plug.....	Bouchon de l'orifice de	Tapon de llenado de aceite
21	060-0204	1	Washer, oil fill plug.....	Rondelle	Arandela
22	051-0108	1	Bearing	Roulement.....	Cojinete
23	046-0325	1	Gasket, rear end.....	Joint.....	Empaquetadura
24	077-0198	1	Cap, rear end.....	Chapeau.....	Casquillo
25	N/A	4	Washer.....	Rondelle.....	Arandela
26	N/A	4	Bolt.....	Boulon.....	Perno
27	032-0122	1	Oil sight glass	Verre de vue de niveau d'huile	Cristal de la vista del nivel de aceite
28	060-0203	1	Washer, oil sight glass.....	Rondelle	Arandela
29	056-0093	1	Oil drain plug	Bouchon	Tapón
30	N/A	1	Crankcase.....	Carter	Cárter
31	053-0114	1	Crankshaft	Vilebrequin	Cigüeñal
32	146-0031	1	Key.....	Clé.....	Chaveta
33	051-0109	1	Bearing, carrier	Roulement.....	Cojinete
34	046-0291	1	Gasket, carrier	Joint.....	Empaquetadura
35	046-0327	1	Oil seal.....	Joint.....	Sello
36	077-0199	1	Carrier.....	Support.....	Portador
37	056-0091	1	Breather assembly	Reniflard.....	Montaje del respiradero
38	N/A	4	Washer.....	Rondelle	Arandela
39	N/A	4	Bolt.....	Boulon	Perno
40	044-0074	1	Flywheel, 12" A groove	Volant-moteur, A.....	Volante, A
41	N/A	1	Flywheel washer.....	Rondelle	Arandela
42	N/A	1	Lockwasher.....	Rondelle	Arandela
43	059-0392	1	Bolt, flywheel	Boulon	Perno

*N/A - These are standard parts available at your local hardware store.

*N/A - Ces pièces sont des pièces standard disponibles en quincaillerie.

*N/A - Estas son piezas estándares disponibles en su ferretería local.

Available Service Kits

Part No	Description	Description	Descripción	
44	046-0328	Gaskets, complete set <i>(includes items 9a, 9b, 9c & 14 (3 each) and 23, 34 & 35 (1 each))</i>	Joints, jeu complet <i>(includ les éléments 9a, 9b, 9c et 14 (3 pièce) et 23, 34 et 35 (1 pièce))</i>	Juntas, conjunto completo <i>(incluye los artículos (9a, 9b, 9c y 14 (3 por cada uno) y 23, 34 y 35 (1 por cada uno))</i>
45	165-0290	Overhaul kit <i>(includes items 4a, 9, 14 & 15 (3 each) and 22, 23, 33, 34, 35 (1 each))</i>	Jeu de pièces de réparation <i>(includ les éléments 4a, 9, 14 et 15 (3 pièce) et 22, 23, 33, 34 et 35 (1 pièce))</i>	Juego de acondicionamiento de la válvula <i>(incluye los artículos 4a, 9, 14 y 15 (3 por cada uno) y 22, 23, 33, 34 y 35 (1 por cada uno))</i>
	040-0432	Pump assembly	Pompe.....	Ensamblaje de la bomba
		<i>includes items 1-39</i>	<i>includ les éléments 1-39</i>	<i>incluye los artículos 1-39</i>